

ぬくもり

・・・編集と発行・・・

社会福祉法人
忠岡町社会福祉協議会

忠岡町忠岡南1丁目9番15号
〒595-0813 ☎31-1666



社会福祉協議会は、地域にかかわるすべての人が、お互いに支えあい、助け合い、協働で「みんなが人とふれあい、住み慣れた地域で安心して、自分らしく暮らせるまちづくり」を行っています。

新型コロナウイルス感染症に伴い外出自粛によって人々の交流が減少する中、多くの

方が閉じこもりがちになって、身体を動かす機会が減ったり、不安な気持ちでおられると思います。

「話を聞いてほしい」「何となく不安」など皆様お困りごことや不安なことがあります。したら、何でもお気軽にご相談ください。

電話 0725-311666
FAX 0725-313555
E-mail: tadaoka@gold.ocn.ne.jp

親子食育バスツアー

～手作り体験 BBQ！
牧場の自然が親子体験の学びの場に！～

行先 神戸方面 六甲山牧場
日時 7月29日(金) 9時 役場集合・出発
対象 町在住の小学生とその保護者20組40名
(定員になり次第締切)
参加費 保護者 1000円・こども 500円(1名あたり)
申込 6月30日(木)まで。

人権講習会

テーマ 同和問題 ～SNSによる人権侵害事案～
日時 7月28日(木) 13時30分～
場所 忠岡町ふれあいホール
対象 忠岡町在住・在勤の方
参加費 無料 申込 6月30日(木)まで。

申込はいずれも、社協事務局(☎31-1666)までご連絡ください。

令和4年度 事業計画と予算

基本方針

一昨年に始まる未知の新型コロナウイルス感染症による経済、社会への影響は、きわめて甚大で、未だその終息が見通せない状況にあり、本会の運営や各種事業につきましても中止、延期又は、見直しを余儀なくされております。国が示す「新しい生活様式」を取り入れながら「アフターコロナ」「ウイズコロナ」を見据え、また、家庭や地域でのつながりが希薄化する中、誰もが住み慣れた地域で安心して生活できるよう、地域にかかわるすべての人が、お互いに「支え合い」「助け合い」「協働」で地域福祉の推進を図ることに、第4次地域福祉計画・地域福祉活動計画の基本理念である「つながり つどい 支え合う 地域共生のまち ただおか」の実現のため、関係機関との連携を図りながら引き続き事業推進します。

特に、コロナウイルス感染症の影響により収入の減少した世帯への、生活福祉資金貸付事業の相談・支援の取り組みをはじめ、高齢者や障がいの方々に対しひとり暮らし高齢者等の見守り事業や生活支援事業を推進し、社会福祉施設や福祉サービス事業者との連携を深めて参ります。また、小地域ネットワーク事業と地域福祉の担い手である地区福祉委員及びボランティア等の育成や学童・学生に対し、福祉教育や子ども食堂等の児童福祉の更なる充実をめざす

とともに、福祉サービスにおいては各種支援関係機関等と連携を密にして、情報提供や相談支援体制の充実に努めます。

また、長引く新型コロナウイルス感染症の影響がある中、新しい取り組みを行うボランティア団体が次々と増加したことや、企業の社会貢献事業の申し出によりご寄付頂くなど、本会として様々なことに対して柔軟に対応し、地域の方々の支援や多様なニーズに対応できるよう、地域における福祉課題の把握に努め事業推進して参ります。

【重点目標】

1. 小地域ネットワーク事業の拡充
2. 地区福祉委員会の充実強化
3. ボランティア等の活動環境整備と育成・福祉教育の推進
4. 相談支援体制の充実
5. 社会福祉施設や福祉サービス事業者との連携強化
6. 各福祉団体事務の円滑な遂行

【具体的事業内容】

- (1) 法人運営事業
 - 理事会・評議会の定期開催
 - 三役会の開催（会長・副会長・地区福祉委員長）
 - 部会・委員会の開催
 - 福祉と人権に関する取り組みの推進
 - 社協広報（ぬくもり）の編集・発行（年4回全戸配布）
 - 町ホームページ内の社協ホームページの運営
 - 会費募集の推進（組織構成会員・

特別会員・賛助会員の拡大）
○法人運営の基盤強化・役職員の研修実施

- 各福祉団体事務の円滑遂行（忠岡町母子寡婦福祉会／忠岡町しようがい支援福祉会／忠岡町民生委員児童委員協議会／泉北地区保護司会忠岡分会／忠岡町更生保護女性会／忠岡町遺族会）

(2) ボランティア活動事業

- ボランティアセンター機能の充実（ボランティア派遣等）
- ボランティア活動に対する支援及び育成
- 学校や関係機関と連携し、福祉教育の推進及びボランティア活動強化と啓発
- 災害時支援ボランティアの育成・確保
- 手話講座入門編の開催

- 地区福祉委員会活動推進事業
 - 地区福祉委員会活動の活性化及び新たな担い手の発掘・育成
 - 地区福祉委員会活動の周知や理解促進
- 地区福祉委員の研修会・交流会の開催
- ふれあい型給食サービス配食の協力
- おせち料理配食サービス調査・配食等の協力
- 災害時要援護者支援体制づくり及び防災・災害救援活動への協力

(4) 小地域ネットワーク事業

- 地区福祉委員会による事業推進と啓発強化

○小地域ネットワーク事業の拡充
○各地域でのサロン活動の推進
○ひとり暮らし高齢者等見守り事業の推進

(5) 在宅福祉活動推進事業

- 「第4次忠岡町地域福祉活動計画」の推進
- 福祉・保健・医療などのネットワークづくりと連携の強化
- 当事者組織の結成促進とその活動への支援
- 民生委員・児童委員との連携強化
- 食育推進活動
- 生活支援事業の構築（買い物支援事業）

〔町受託事業〕

- 高齢者の生きがいと健康づくり推進事業の実施
- 高齢者グラウンドゴルフ大会の開催
- 世代間交流（小学校／幼稚園／保育所等）
- 障がい者社会参加促進事業の実施
- 視覚障がい者に対し『声の広報』の発行
- 障がい者スポーツ（ボウリング／フライングディスク等）の実施
- 障がい者交流事業（身体障がい者／心身障がい者）
- 水泳教室（心身障がい者）
- 音楽療法（心身障がい者）
- コミュニティ・ソーシャルワーカー配置事業の周知・啓発
- 社会的資源、人的資源の有効活用、開発等を行い、地域住民の抱

えるさまざまな相談に対応できる福祉総合相談の実施及び援助

・地域における要支援者への支援を通じて、福祉の向上と自立支援の為の基盤づくり

(6) 善意銀行事業

○ 善意銀行事業への預託拡大のための啓発・有効活用

○ 善意銀行払出事業

○ 福祉推進事業（車イス貸出し事業の実施／おせち料理配食サービスの実施／新小学生入学に対する福祉の啓発）

○ 移送サービス事業の拡充

(7) 共同募金配分金事業

○ 忠岡地区募金会の運営

○ 共同募金運動の推進

○ ひとり暮らし高齢者に対するふれあい型給食サービスの実施

○ 学童生徒ボランティア活動普及事業の実施

○ 防災・災害に対する啓発事業の実施

(8) 福祉サービス利用支援事業

○ 日常生活自立支援事業の実施（認知症高齢者・知的障がい者・精神障がい者等）

○ 利用者のニーズに応えるサービスの調整・援助

○ 関係機関等との連携による事業の強化と啓発

(9) 資金貸付事業

○ 大阪府生活福祉資金の貸付及び必要な相談支援

令和4年度 社協事業予算額 **54,518,000円**

収入の部	
項目	予算額 (円)
会費収入	2,200,000
寄附金収入	100,000
補助金収入	32,881,000
受託金収入	15,817,000
事業収入	200,000
負担金収入	540,000
受取利息配当金収入	91,000
その他の収入	20,000
自主財源	2,669,000
収入合計	54,518,000

支出の部	
項目	予算額 (円)
法人運営事業	23,919,000
ボランティア活動事業	636,000
地区福祉委員会活動事業	1,100,000
小地域ネットワーク事業	9,774,000
在宅福祉活動推進事業	9,237,000
善意銀行事業	1,383,000
共同募金配分金事業	1,820,000
福祉サービス利用支援事業	6,412,000
資金貸付事業	237,000
支出合計	54,518,000

**日常生活
自立支援事業**

認知症の高齢者や知的障がいのある方、精神障がいのある方など、判断能力が不十分な方のための社会福祉制度です。介護・福祉サービスの利用援助や、日常生活に必要な金銭管理などをお手伝いします。相談は無料です。

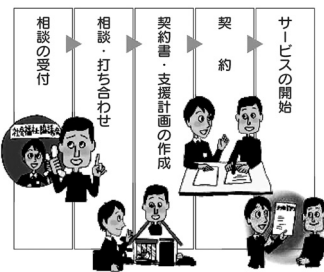
サービスの内容

・ 福祉サービス利用援助：介護保険、障がい福祉サービスなどの申請等の利用援助及び相談。

・ 金銭管理サービス：日常的な預貯金の出し入れ、公共料金、家賃などの支払いなどの代理・代行。

・ 書類の預かりサービス：通帳や印鑑・証書などをお預かりします。

サービス開始までの流れ



**ふれあい型
給食サービス**

のお知らせ

社協では、忠岡町にお住まいで70歳以上の一人暮らしの方に、毎週水曜日、一食300円で配食のサービスをしてあります。

ご希望の方は、事務局まで連絡してください。

**にこにこ子ども
食堂へ寄贈**

にこにこども食堂
にSSQQB (株)様より、トマト
4kgを頂きました。
誠にありがとうございました。

**まごころを
ありがとう**

善意銀行へ
2万円 寺田多美子様
(亡夫様供養として)

あなたが育む 地域の福祉

社協 会員募集

六月一日～三十日

昨年度は、会員募集のためにご苦労いただいた地区福祉委員の皆様、また、会員としてご協力をいただいた住民の皆様方・各会社や事業所の皆様方には、積極的なご支援を頂き、本当にありがとうございました。

おかげをもちまして令和3年度は、賛助会員1,010人で百三十一万一千円、特別会員は157社で九十一万五千円、合わせて二百二十二万六千円の会費収入がございました。

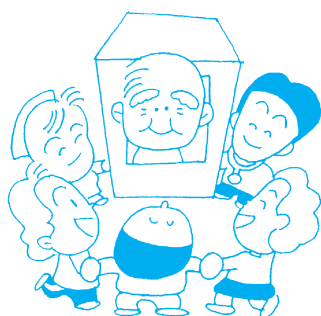
ことのほか厳しい経済環境の中においてのご協力であるだけに一層ありがたく、改めて心よりお礼申し上げます。

今後、ますます多様化していく福祉ニーズに対応していくため、『ぬくもりのあるまち』をスローガンに、住民の誰もが安心して暮らせるゆとりと安らぎのある福祉のまちづくりを目指しています。そのためにも住民の皆様方のご参加と自主財源の確保のためのご協力が必要となります。

本年度も六月一日より令和元年度の会員募集を始めたいと思いますので、地区福祉委員さんなどより協力依頼がありましたら、趣旨をご理解のうえぜひご協力をいただきますようよろしくお願い申し上げます。

〈会費はこのように使われています〉

- ・ ふれあい型給食サービス (二人暮らし)
 - ・ 地域福祉啓発活動
 - ・ ボランティアの活動支援・育成等
 - ・ その他在宅福祉推進事業
 - ・ 災害時の支援活動
- お問い合わせは、社協事務局まで。
(☎31・1666)



令和3年度会費収入
2,226,000円

広がった福祉の輪

社協会費合計

賛助会員 (1,010人) 1,311,000円 特別会員 (157社) 915,000円 計 2,226,000円

東忠岡地区 (忠岡駅より山側)

地区名	賛助会員	特別会員
中央	137,000	115,000
青空	103,000	65,000
馬瀬	174,000	75,000
北出	158,000	80,000
高月南	147,000	90,000
高月北	134,000	95,000

忠岡地区 (忠岡駅より海側)

地区名	賛助会員	特別会員
東区	121,000	145,000
西区	50,000	50,000
南区	106,000	80,000
北区	131,000	105,000
新浜	0	5,000

《社協会員募集連絡先》

忠岡地区 (駅より海側)
委員長 松阪 一夫
☎22-3633

東忠岡地区 (駅より山側)
委員長 武津 博英
☎32-2956



会費 (年額一口)

賛助会員 1,000円
特別会員 (法人等) 5,000円

その他	50,000	10,000
-----	--------	--------

この広報紙は、発行にかかる費用の一部を共同募金の配分金を使用し、発行しています。

令和3年度

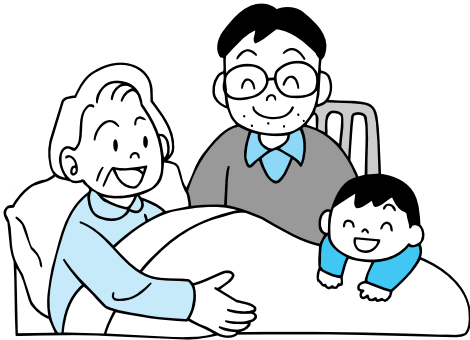
ご協力頂き
ました特別
会員の方々

ご協力有難う

ございました

(敬称略・順不同)

■中央■
 (株) 神野雪鉄工所
 なかよしヘルパーステーション
 やぎ 医 院
 山友呉服店
 ツカメガネ
 大阪信用金庫 忠岡支店
 寺本 歯 科
 おく だ 医 院
 (株) さくらい 薬 局
 ライフコーポレーション忠岡店
 八木レディースクリニク
 中 谷 薬 舗
 神野潜水土木工業(株)
 安藤整形外科医院
 広部クリニク
 春木杉原整骨院
 デイサービスセンターほがらか
 ヤマト整毛(株)
 中華やっ毛こ



■青空■
 安二 商 店
 グループホーム アムール忠岡
 第一 倉 庫(有)
 (株) iコーポレーション
 (有) 井上 保温 工業
 (有) ヘルパーステーションどんぐり
 東洋紡糸工業(株)
 小島 産 業(株)

■馬瀬■
 (株) フジワラー
 きりや呉服店
 (有) ハルスクリン
 川崎毛織(株)
 宇野正織物工場
 正 念 寺
 (株) 吉田金型
 オオシロ(株)
 小島鍼灸整骨院
 (株) トラックトレード
 (株) スマイリーA151
 有料老人ホーム丸福
 石井 整 骨 院
 リハビリデイサービスいずみ
 橋本 鋳造 工業(株)
 あい眼科クリニク



■北出■
 (株) ダイヤモンド
 (株) 竹とんぼ
 (株) 植田建設
 (株) カワサキ
 泉北設備工業(株)
 朝日加工(株) 阪和工場
 高原モーターズ
 藤山 工 務 店(株)
 (有) 健 樂 舎
 セジュール 優 待
 (株) 味園サポート
 和泉の森訪問リハビリ鍼灸応援所
 ■高月南■
 吉井 製 作 所
 (株) 佐藤モータース
 森 田 設 備
 サカネテクノ(株)
 和泉ノ国観光(株)
 田 辺 米 穀 店
 (株) 今北工務店
 中辻産業(株) 忠岡工場
 (株) イズミコーティングス
 吉 田 技 研(株)
 (株) 岩崎鉄工所
 (株) タックコーポレーション



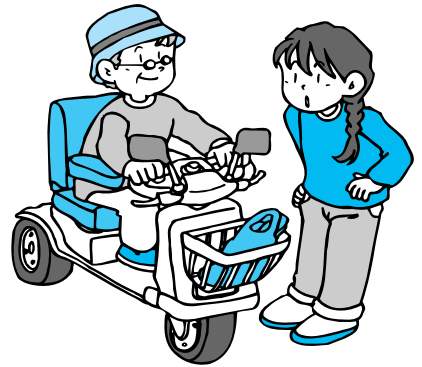
■高月北■
 清 水 塗 装
 ゆずクリニカルルーム
 園 食 堂
 岡 村 整 骨 院
 ピープルハウス忠岡
 ケアハウスいずみ
 ライティングスクール泉北
 村田内科循環器科
 ノガミ アドテック
 (有) 美 道 産 業
 焼肉 味 源
 稲 田 運 輸(株)
 ベビーペア薬局
 宮崎 電 気



■東区
 萬野公認会計士事務所 (株) アイリット
 大城盛ニッ ト
 加藤 興産 (株) 院
 忠岡 興産 (株) 院
 (有) アブイ 商事
 (有) 小島 一毛 織
 (有) ウエダ 電気商 会
 和泉 石油 (株)
 大阪トーション工業 (株)
 化研工業 (株)
 藤原 環境 (株)
 (株) 谷野 商店
 西川 運輸倉庫 (株)
 丸忠 製材 (株)
 (株) アコーセラミック 太平のゆ
 (株) 櫻 忠 商事
 正木 起毛

三洋 化成 (株)
 (株) かなか なら 成
 (株) かな た 印 たら
 新田 晒工業 (株) 刷
 百薬 堂薬 局
 ■西区
 藤本 電機商 会
 天理 教忠岡分 教会
 藤田 呉服 店
 松之浜 自動車工 業所
 花野 生花 店
 奥野 生花 店
 (株) 谷野
 (株) 國本 (國本製 作所)
 杉原 齒科
 (株) カメラの オク
 NPO法人 よりあい 倶楽部
 (株) 池田 泉州銀行 忠岡支 店
 忠岡 ライオンズ
 光洋 電機工 業 (株)
 (有) ワ
 緑野 ニット工 場
 花野 ニット工 場
 いずみの 農業協 同組合 忠岡支 店
 花野 莫大小 (株)

辻喜 設備工 業 (株)
 明和 商事 (株)
 野田 泰啓 税理士 事務所
 ■北区
 (株) 和木 酒 研
 正和 木酒 店
 (株) ラン 温 泉
 末吉 温 泉
 東洋 紡ロジス ティックス (株)
 勝基 保 寺
 正伸 科 医 院
 正木 齒科 医 院
 松阪 商 店
 勝元 芳 夫
 藤田 青 果 店
 谷末 毛 織 光
 (株) 星
 らいと 社会福 祉士事 務所



(株) 松井 商 会
 (株) ヤハ キ ツ
 (株) 大森 自 動 車
 谷野 政毛 織 (株)
 ■新浜
 S C 有機 化学 (株)
 ■町外
 (株) イノウエ 商 事
 寺田 行政 書 士
 寛美 容 室
 ひまわり ハウ ス
 ヨシム ラ 酒 店



個人情報保護に伴い、賛助会員の公開については控えさせていただきます。
 よろしくご理解の程お願いいたします。



会費 (年額一口)
 賛助会員 千円
 特別会員 (法人等) 五千元